



Rotterdam  
Bureau Monumenten & Cultuurhistorie  
Thieu Knibbeler

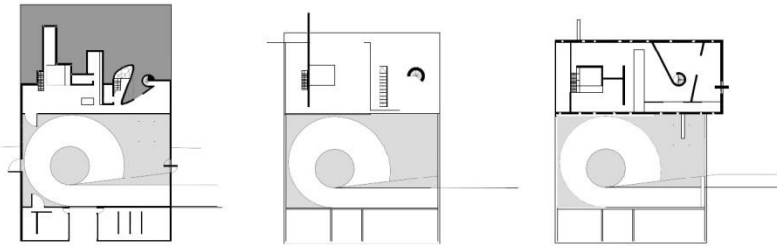
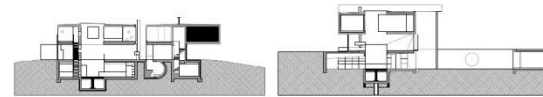
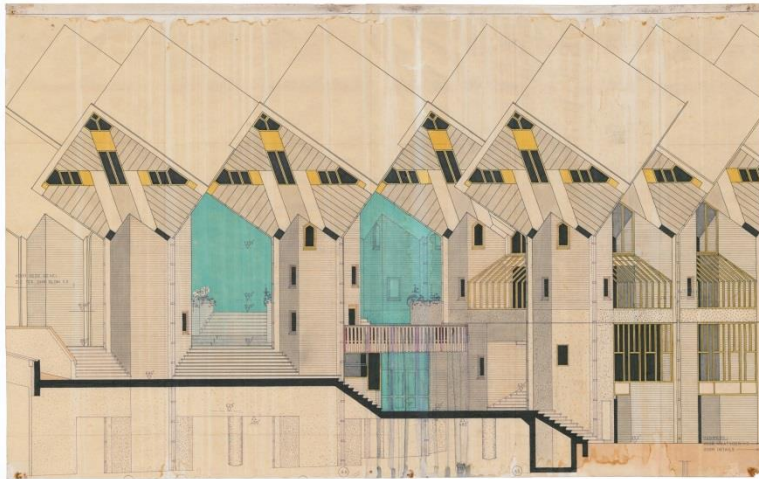
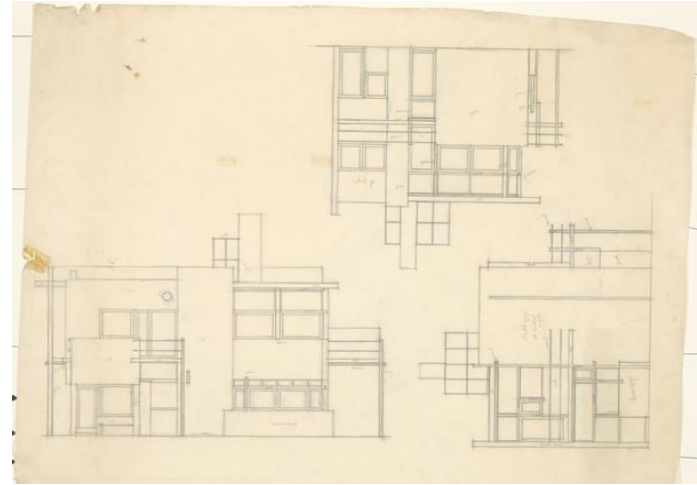
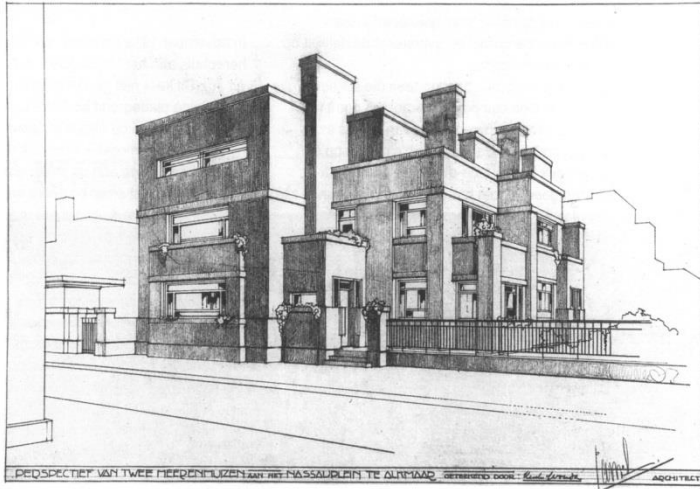
# beschermden waarden

platform monumententoezicht

4 oktober 2016











Grote- of St. Laurenskerk. Laat-gotische kruisbasiliek, kooromgang en kapellen tegen de zijbeuken en het rechte gedeelte van de kooromgang. Houten overwelling, met uitzondering van de kapellen, die stenen kruisribgewelven dragen. Geheel uitgebrand mei 1940; restauratie 1951-1968. Tot de inventaris behoren: het koperen hekwerk van het in 1711-1715 vervaardigde koorhek, thans opgesteld tussen de koorpijlers; een renaissance-orgelkas, circa 1540, afkomstig uit de Herv. Kerk te Schoonhoven, in de zuidelijke transeptarm. In deze orgelkas een drieklaviers instrument met vrij pedaal, gemaakt in 1959 door de firma Marcussen uit Denemarken; grafmonument voor admiraal Kortenaer (1665), van Brakel (1690) en Witte de With (1658). In het koor een vroeg 18e eeuwse orgelkas met nieuwe onderkas. Hierin een nieuw instrument dat buiten de bescherming valt.

















# Is het vervangen van historische geveltoppen geschiedvervalsing?



In Amsterdam zijn 135 geveltoppen van gesloopte zeventiende-eeuwse panden herplaatst © Mats van Soelingen



Rijksoverheid

[Home](#) [Actueel](#) [Onderwerpen](#) [Ministeries](#) [Regering](#) [Documenten](#) [Prinsjesdag](#)

[Home](#) > [Alle onderwerpen](#) > [Erfgoed](#) > [Vraag en antwoord](#)

## Erfgoed

[Overzicht](#) [Inhoud](#) [Nieuws](#) [Vraag en antwoord](#) [Documenten](#)

### **Wat is een monument en welke typen monumenten zijn er?**

Een monument is een gebouw met cultuurhistorische of wetenschappelijke waarde. In Nederland zijn er verschillende typen monumenten: rijksmonumenten, provinciale monumenten, gemeentelijke monumenten en beschermde stadsgezichten of dorpsgezichten. Hoewel het om vervoermiddelen gaat, wordt mobiel erfgoed toch vaak tot de monumenten gerekend.











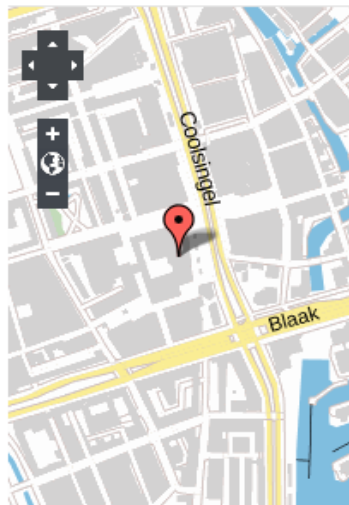






## Monumentenregister

- > Opnieuw zoeken
- > Terug naar de zoekresultaten
- > Verstuur een vraag of opmerking over dit monument
- > Download uittreksel monument



## Monumentnummer: 530919 - v.m. Rotterdamse Bank Coolsingel 119 3012 AG te Rotterdam

« [Vorige](#) | **7 / 8** | [Volgende](#) »

### Algemeen

Monumentnummer : 530919  
Monumentnaam : v.m. Rotterdamse Bank  
Status : Beschermd  
Complexnummer :  
Aanwijzingsbesluit : 19-02-2010  
Inschrijving register : 03-05-2010  
Kadaster deel/nr : 58106/138  
Int. Kenteken : N

### Locatie

Provincie : Zuid-Holland  
Gemeente : Rotterdam  
Woonplaats : Rotterdam  
Buurt/wijk :  
Situering : Binnen de bebouwde kom  
X-Y coörd : 92530-437140

### Omschrijving

#### Inleiding

Het BANKGEBOUW van de Rotterdamsche Bankvereniging (Robaver) in het centrum van Rotterdam is ontworpen door H.F. Mertens. Het is een van de eerste belangwekkende bouwprojecten in het in mei 1940 verwoeste stadscentrum van Rotterdam. De bank herrees niet op de plaats van de voorganger aan de Boompjes, maar kreeg een prominente positie in het nieuwe zaken- en winkelcentrum aan de westzijde van de Coolsingel. De bouw werd gestart in 1941 maar vanwege de algemene bouwstop pas...

[Lees verder](#)

### Adressen:

Hoofd-adres	Straat	Nr	Toev.	Postcd.	Situering	Locatie	Woonplaats
J	Coolsingel	119		3012 AG			Rotterdam
N	Van Oldenbarneveltplaats	6		3012 AH			Rotterdam



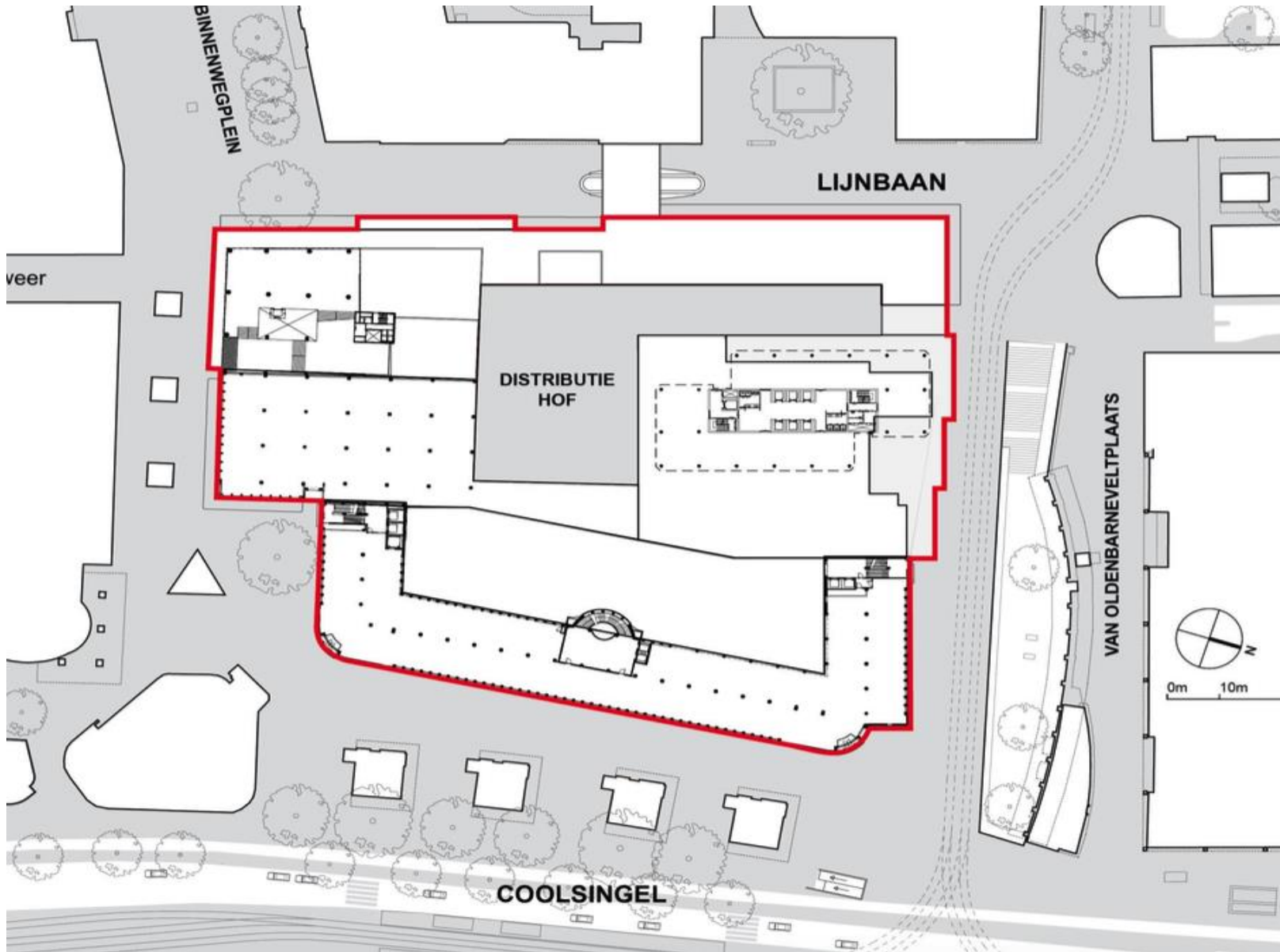




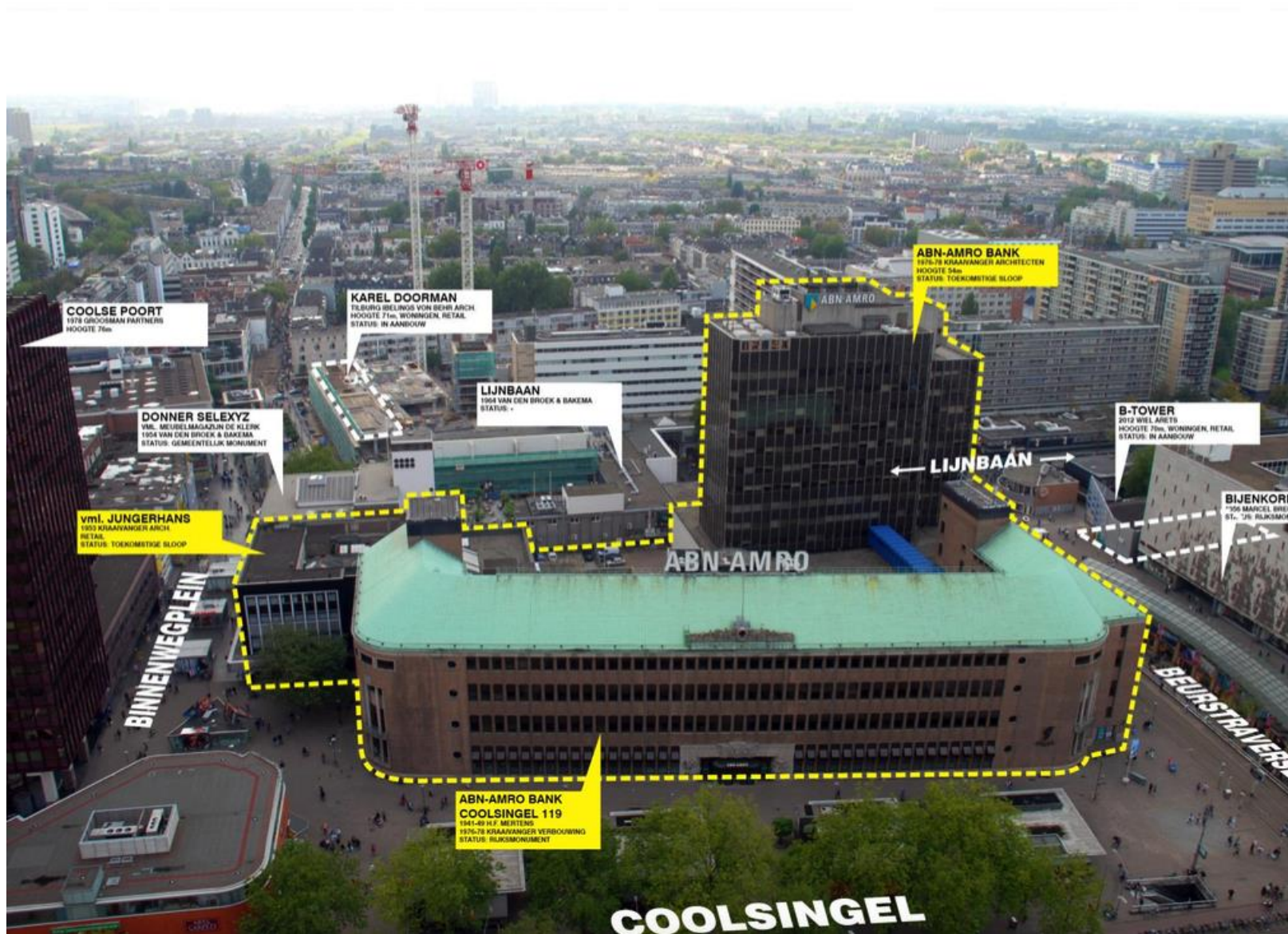




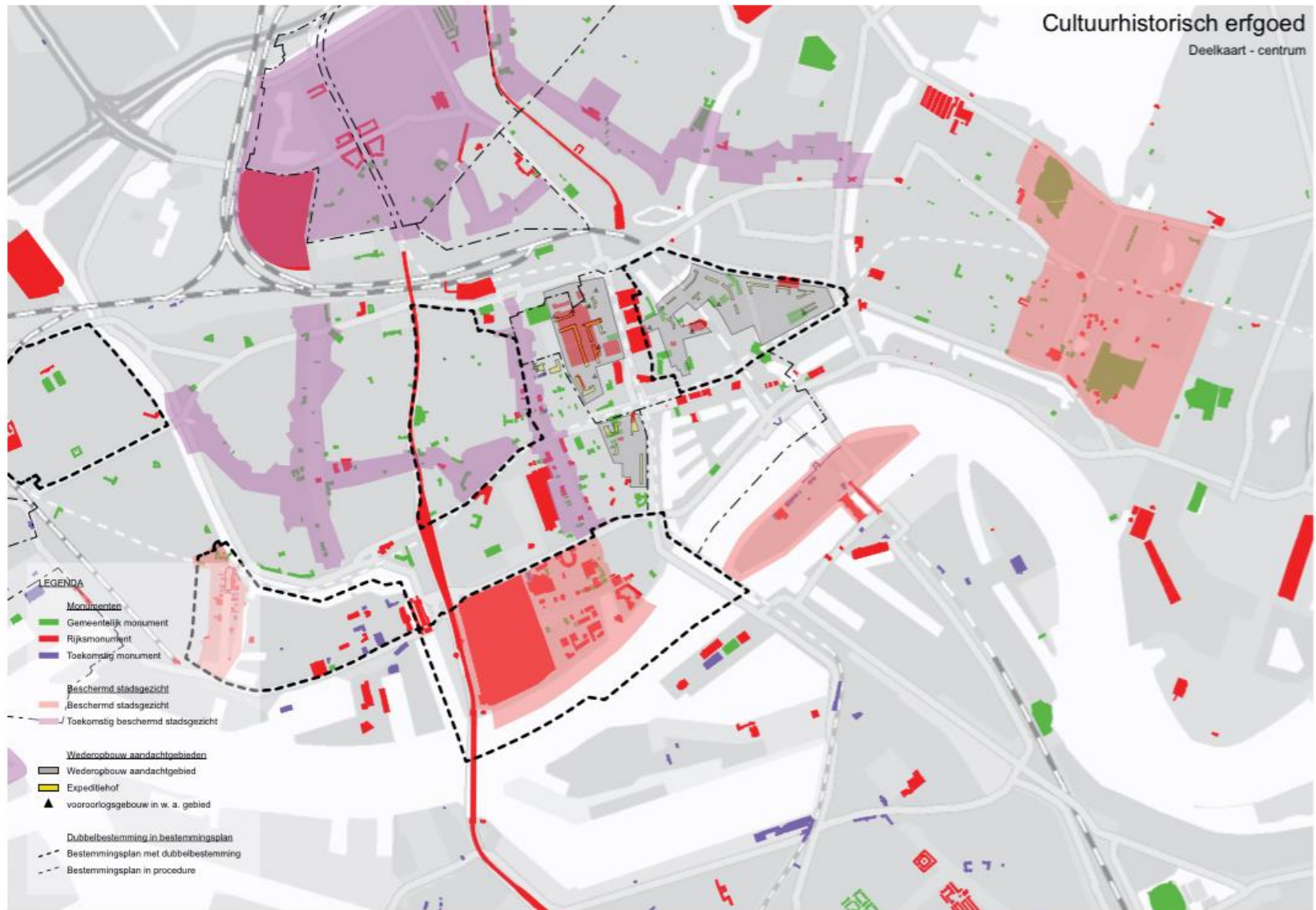






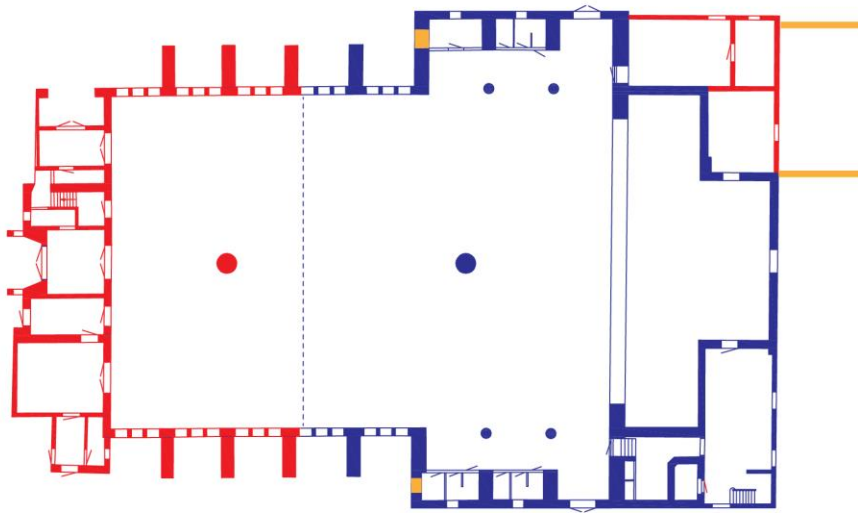


# Documentatie (waardenkaarten)



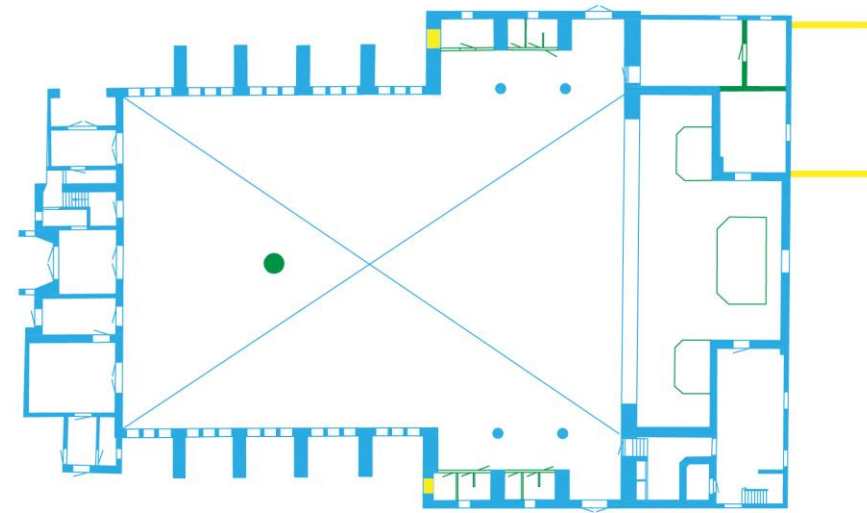


# Bouwhistorisch onderzoek



## *bouwfases*

- 1914 - 1915
- 1927
- latere wijzigingen

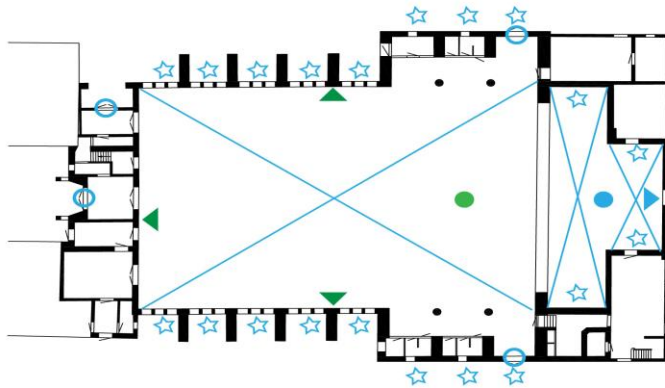


## *waardestelling*

- hoge monumentwaarde
- positieve monumentwaarde
- indifferente monumentwaarde

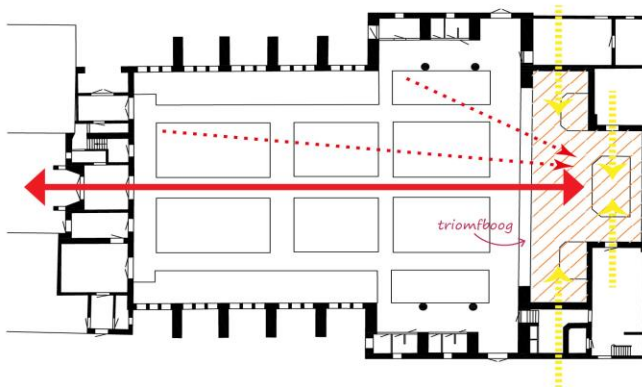


# Bouwhistorisch onderzoek



## aandachtspunten duurzaamheid

- ☆ gebrandschilderde ramen
- ▲ schoon metselwerk, geglaazuurde verblensteen
- plavuizen, terrazzo steen, marmer
- × beschoten gordingenkap
- beeldbepalende (buiten)deuren
- hoge monumentwaarde
- positieve monumentwaarde
- indifferente monumentwaarde

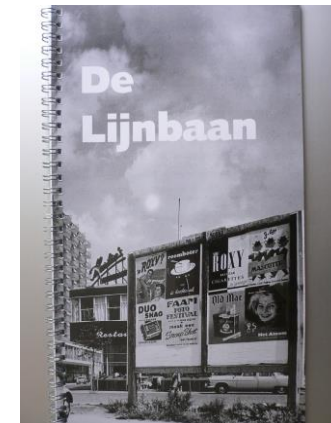
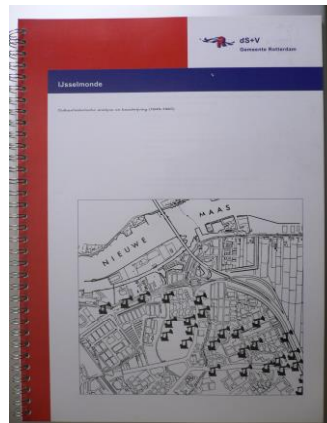
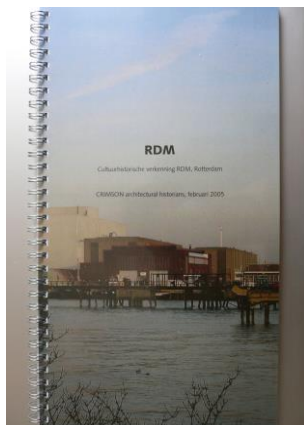


## transformatiekader, kernwaarden van de kerk

- /// koor als 'hoofdmoment' in de kerk
- ↔ looplijn hoofdentree - altaar
- ...➔ zichtlijn vanaf iedere zitplaats naar altaar (breed schip)
- ➔ strijklicht in koorgedeelte (accentuatie)



# Analyse, aanvullend onderzoek



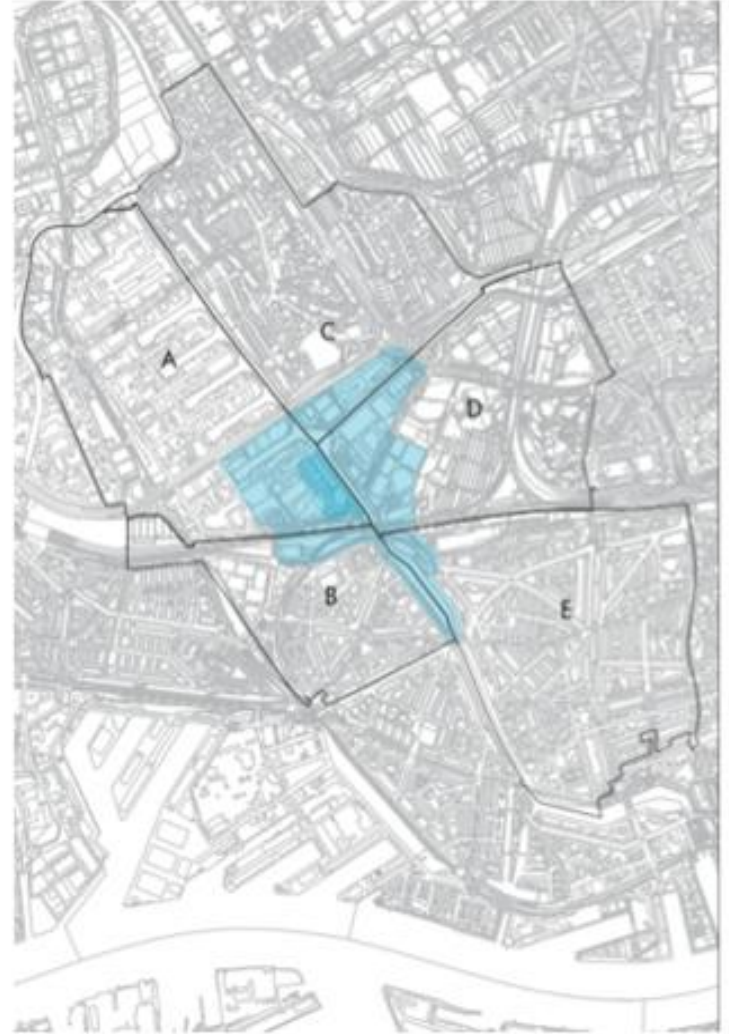
# Maatwerk







# Maatwerk





# ELECTRISCHE SPOORWEG

# Rotterdam-Scheveningen

(Hofplein) (Kurhaus)

# Den Haag



Van af 1 Juli 1910.

DAGELIJKS

**36** directe treinen tusschen  
Rotterdam-Hofplein

EN

**75** treinen tusschen  
Rotterdam-Hofplein

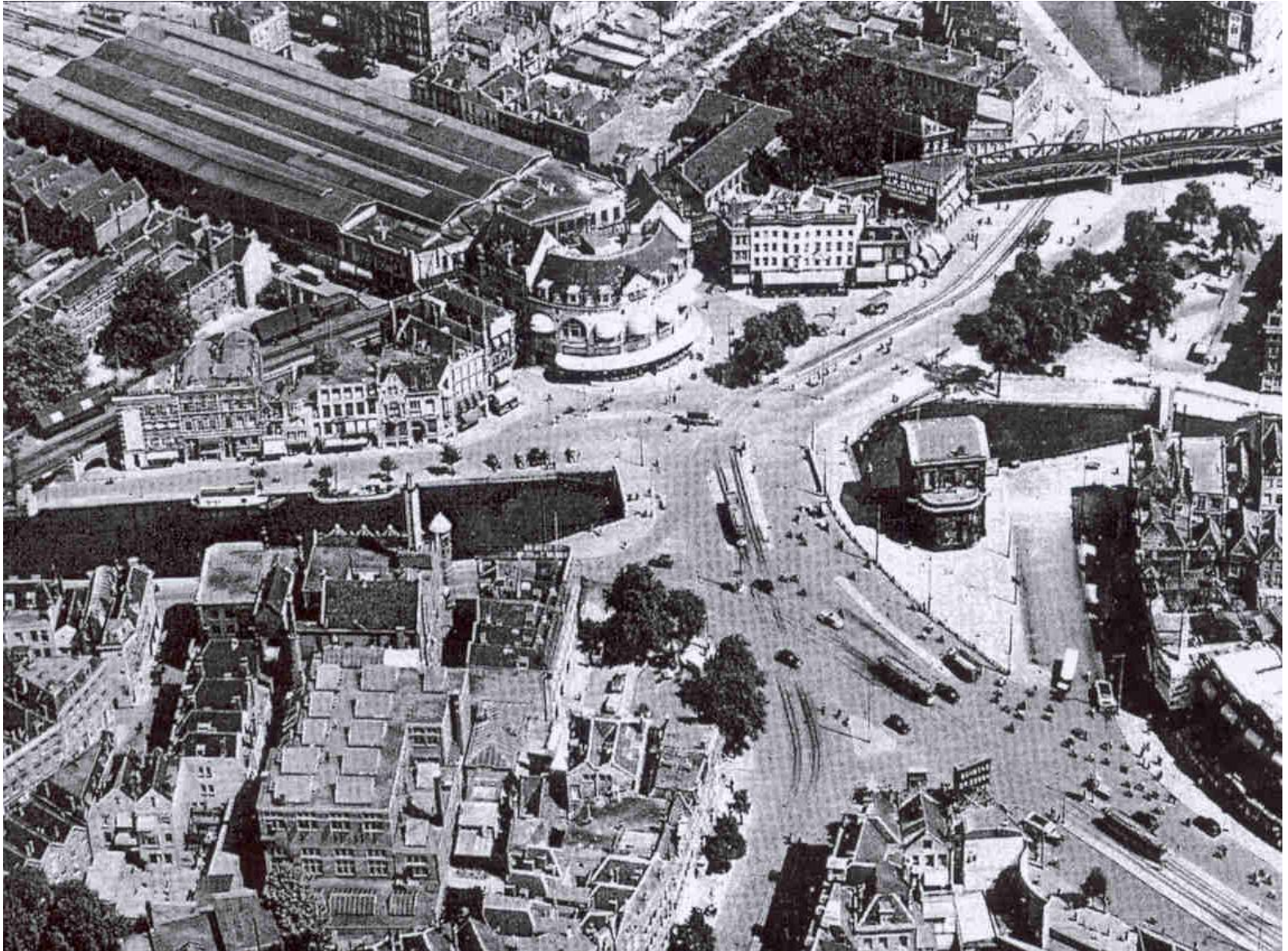
EN  
Den Haag.

Duur der reis 30 minuten.

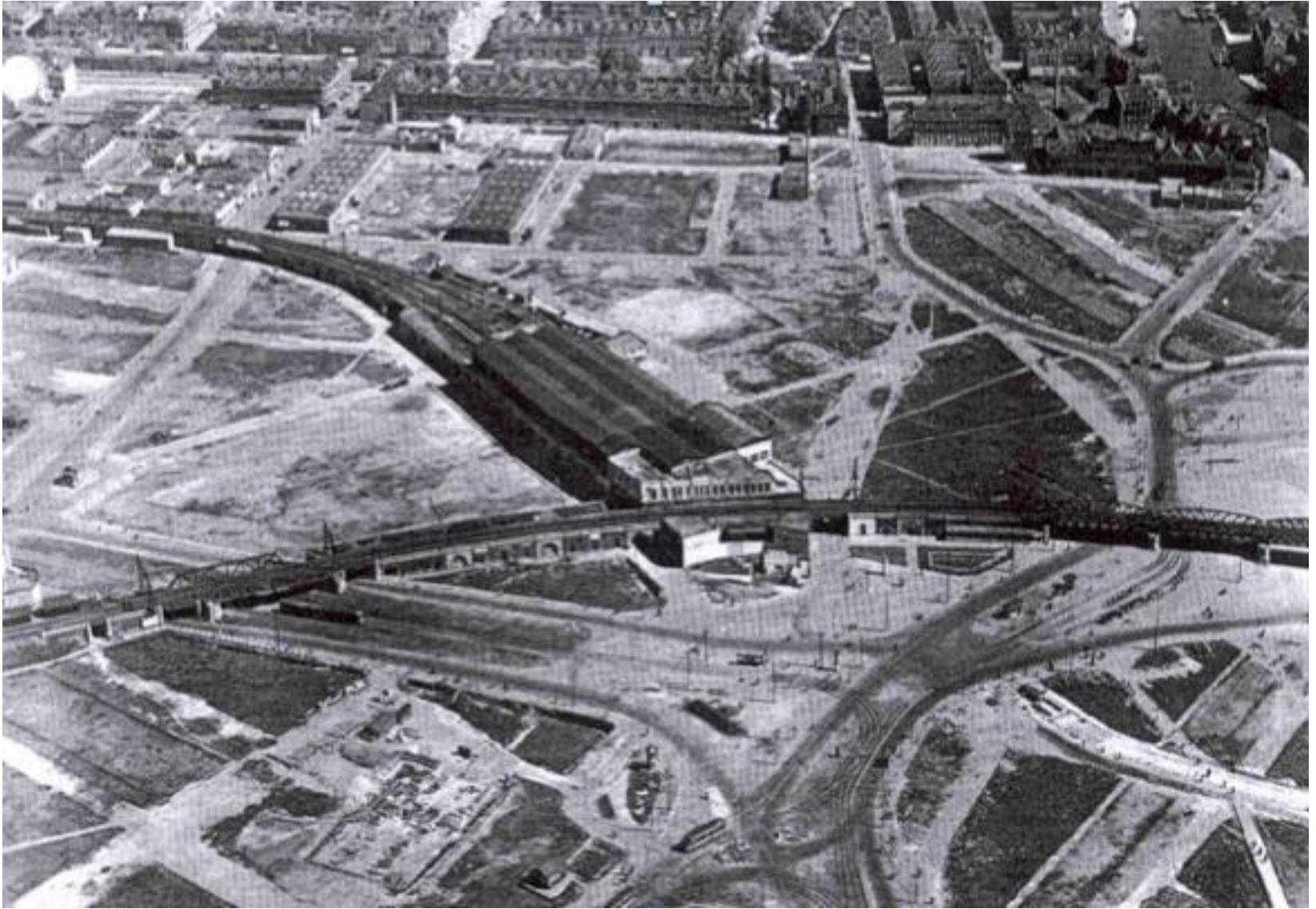
Duur der reis 25 minuten.





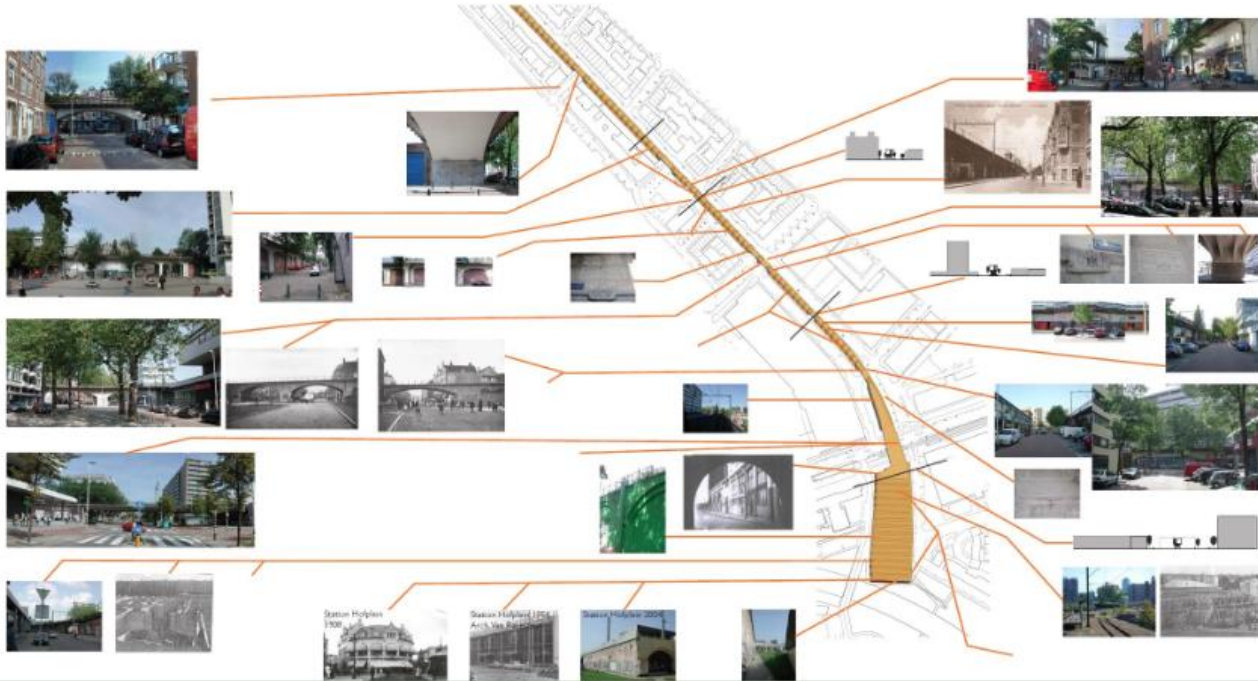












**Farmweggeest** De Hofpleinlijn maakte een verbinding tussen het Hofplein en het Hofplein de wijk die de wijk van Rotterdamse wijken naar naar andere gemeenten.

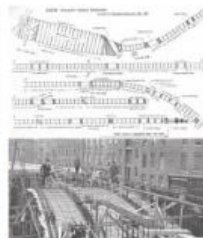
**Hofplein** Een van de bekendste pleinen op een breed plein is het Hofplein in Rotterdam. Het is een openbaar plein dat is ontworpen door de architecten van de wijk van Rotterdam.

**Ophef** De brug over de wijk van Rotterdam is een van de bekendste gebouwen van de wijk van Rotterdam. Het is een van de bekendste gebouwen van de wijk van Rotterdam.

**Plu wijk** De wijk van Rotterdam is een van de bekendste gebouwen van de wijk van Rotterdam. Het is een van de bekendste gebouwen van de wijk van Rotterdam.

**Stadsgeest** De wijk van Rotterdam is een van de bekendste gebouwen van de wijk van Rotterdam. Het is een van de bekendste gebouwen van de wijk van Rotterdam.

**Amsterdam** De wijk van Rotterdam is een van de bekendste gebouwen van de wijk van Rotterdam. Het is een van de bekendste gebouwen van de wijk van Rotterdam.



DaF-Architecten  
 Rotterdam 2018  
 Steerhuk architectuur/rotterdam

# HOFPLEINLIJN deel 2





Raampoortstraat 10 - 38 / voorzijde



Raampoortstraat 10 - 38 / achterzijde



Boekhorststraat 44 - 54



Vijverhofstraat 8



Vijverhofstraat 10 - 16



Vijverhofstraat 18 - 26 / 32

36



Vijverhofstraat 28 - 30



Vijverhofstraat 34



Vijverhofstraat 36



Vijverhofstraat 38 - 52



Vijverhofstraat 54 - 60



Vijverhofstraat 62

37





**Visie en plan restauratie Hofbogen  
Tracé Teilingerstraat - Bergweg**









## Sloop Hofpleinlijn viaduct over de A2...

www.youtube.com - 1920 × 1080 - Zoeken op afbeelding

Sloop Hofpleinlijn viaduct over de A20 (3).MTS

[Pagina bezoeken](#)

[Afbeelding bekijken](#)

[Delen](#)

Gerelateerde afbeeldingen:























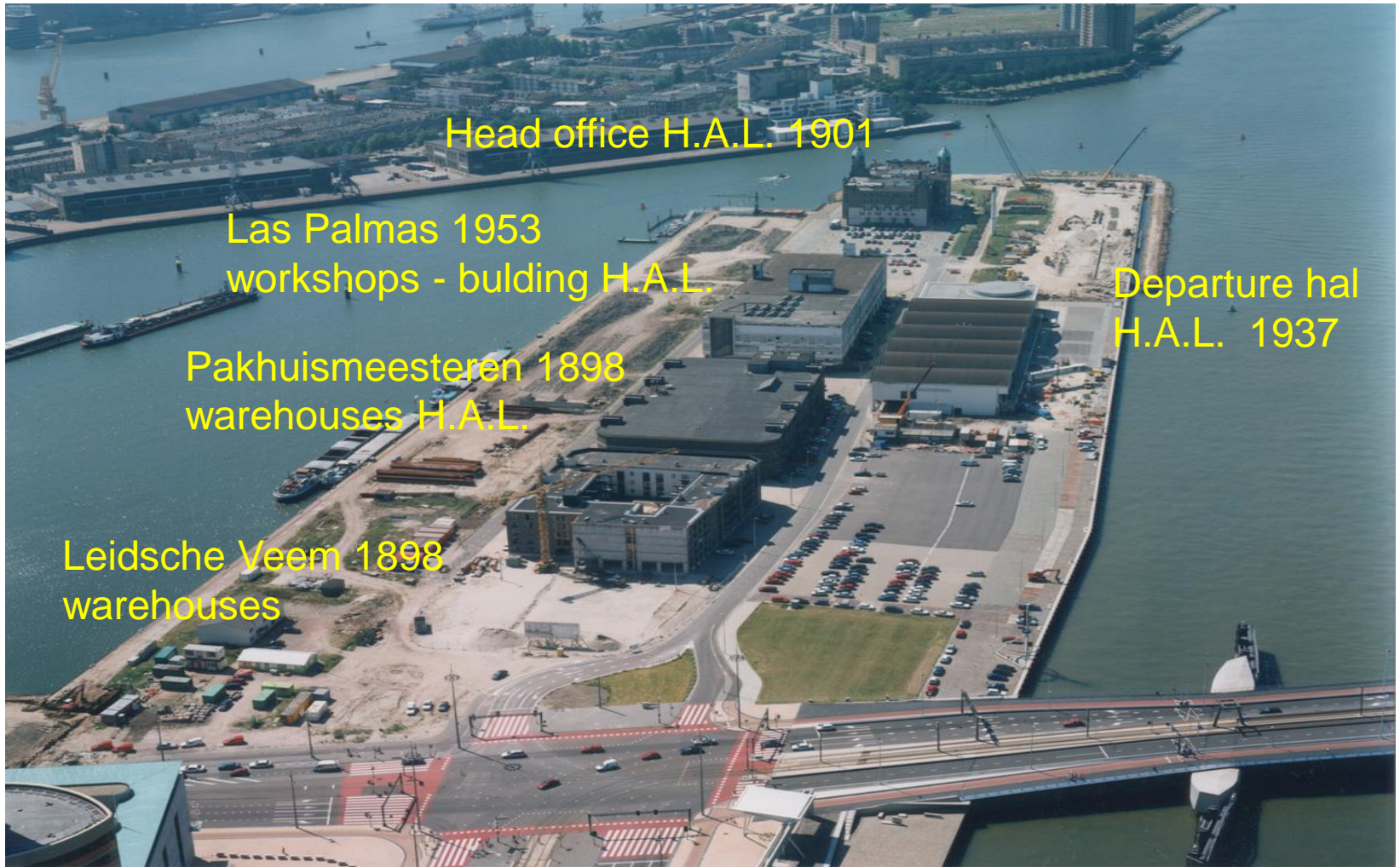












Head office H.A.L. 1901

Las Palmas 1953  
workshops - building H.A.L.

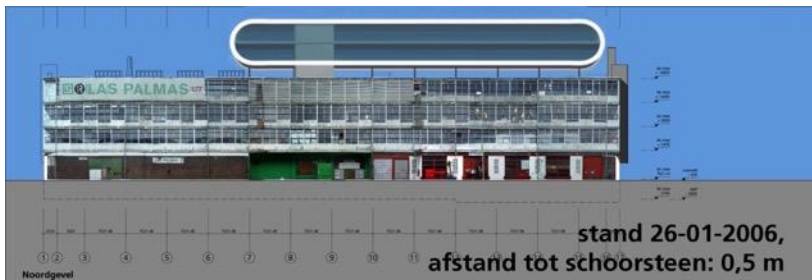
Departure hal  
H.A.L. 1937

Pakhuismeesteren 1898  
warehouses H.A.L.

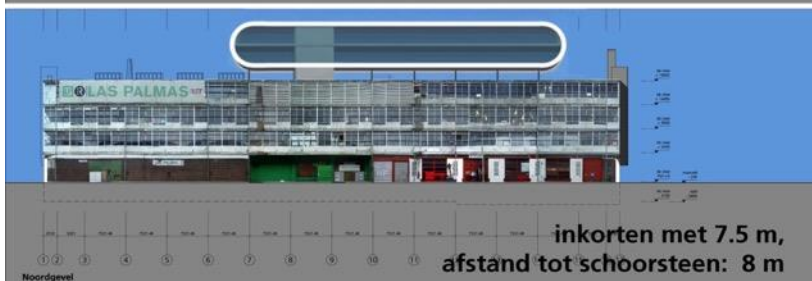
Leidsche Veem 1898  
warehouses







stand 26-01-2006,  
afstand tot schoorsteen: 0,5 m



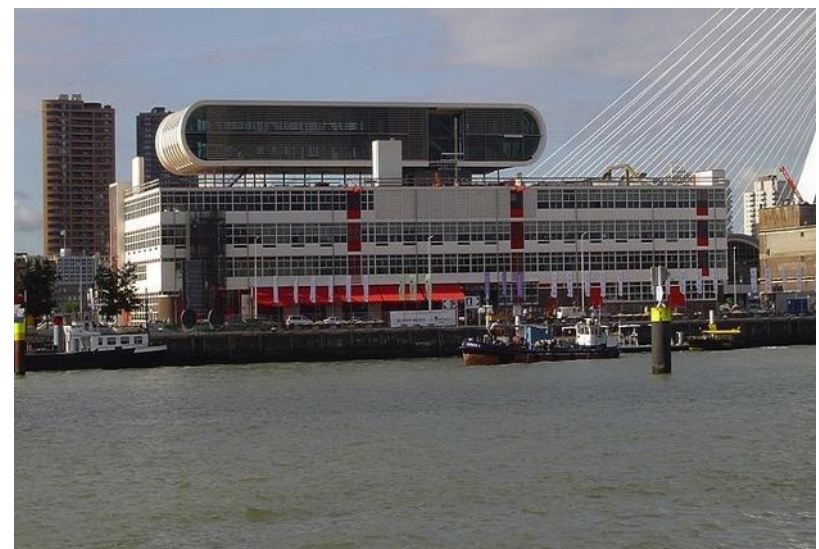
inkorten met 7.5 m,  
afstand tot schoorsteen: 8 m



verschuiven half stramien 3.75 m,  
afstand tot schoorsteen: ca. 4.25 m



verschuiven heel stramien van 7.5 m,  
afstand tot schoorsteen: ca. 8 m















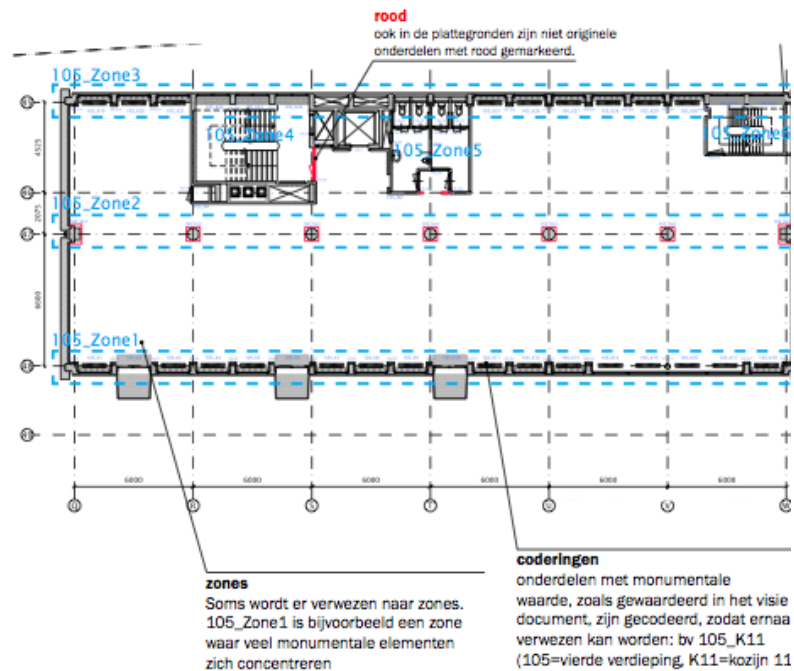
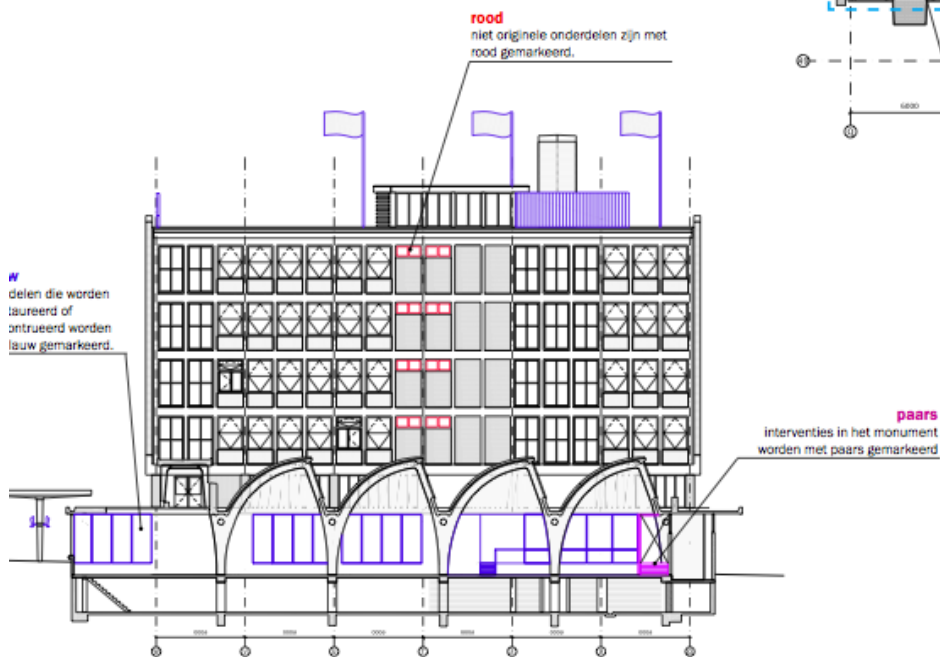






## LEGENDA KLEURCODERINGEN

- Onderdelen die nog aanwezig zijn en originele staat verkeren worden in dit document met zwart aangegeven in zowel tekst als tekening.
- Onderdelen die zijn toegevoegd of gewijzigd na 1954 zijn niet origineel en worden in dit document met rood aangegeven in zowel tekst als tekening.
- Monumentale onderdelen die worden gereconstrueerd of gerestaureerd worden in tekening met blauw aangegeven
- Interventies in het monument worden in tekening met paars aangegeven.



## 0.2 | INLEIDING | coderingen













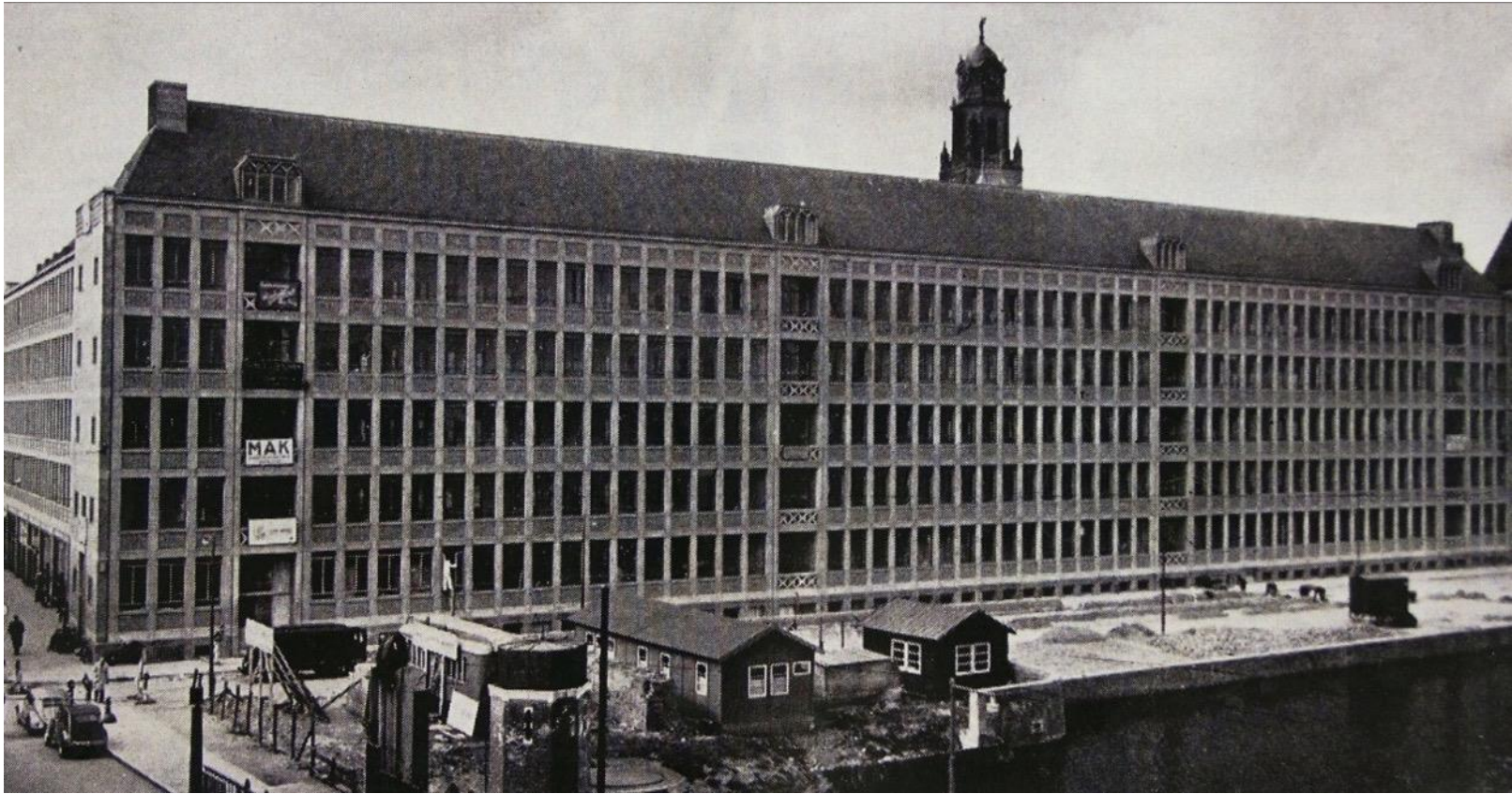




















Details aansluiting gedeelte 1977:  
links de uitgebouwde liftmachinekamer,  
rechts de oorspronkelijke goot en de  
afdekking van de nieuwere gevel-laag.

Het bouwvolume van 1977  
staat pal langs de achtergevel  
van de Meent-vleugel, op  
1 meter afstand daarvan.



Het merendeel van de achtergevel van de Haagseveer-vleugel wordt afgeschermd door de aanbouw van 1977, daardoor is niet te zeggen of en hoe die precies is veranderd (grijze gedeelte).

Archiefonderzoek en steekproefsgewijs destructief onderzoek heeft aangetoond dat de oorspronkelijke geveldelen alleen daar zijn verwijderd waar dat nodig was voor bijv. een doorgang. De gemaakte doorgangen zijn aangegeven met groene vlakken, ca. de helft van de oorspronkelijke gevel is alleen afgeschermd. De kelderramen zijn eenvoudigweg aan de binnenzijde beplaat.

De gedeelten van de wachtgevels die NIET zijn afgeschermd door de aanbouw van 1977, zijn gepleisterd (gele gedeelten) - daaronder bevindt zich dus de oorspronkelijke (wacht)gevel.



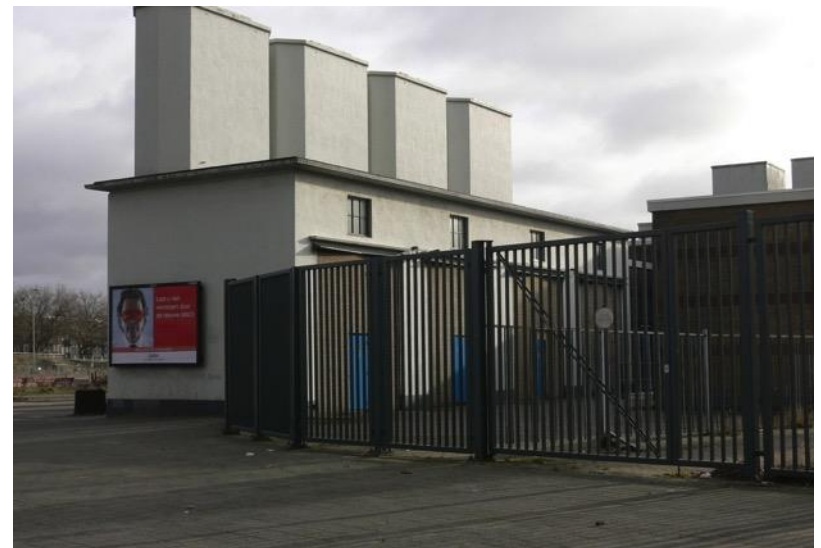
**NESTGEVEL** vleugel Haagse Veer

**NB ALLE NIET GEKLEURDE DELEN VAN DE GEVELS 'ZIJN ROOD'; VAN ESSENTIËLE ARCHITECTUUR HISTORISCHE WAARDE** dit geldt in principe ook voor de afgeschermd, oorspronkelijke gedeelten (grijs)



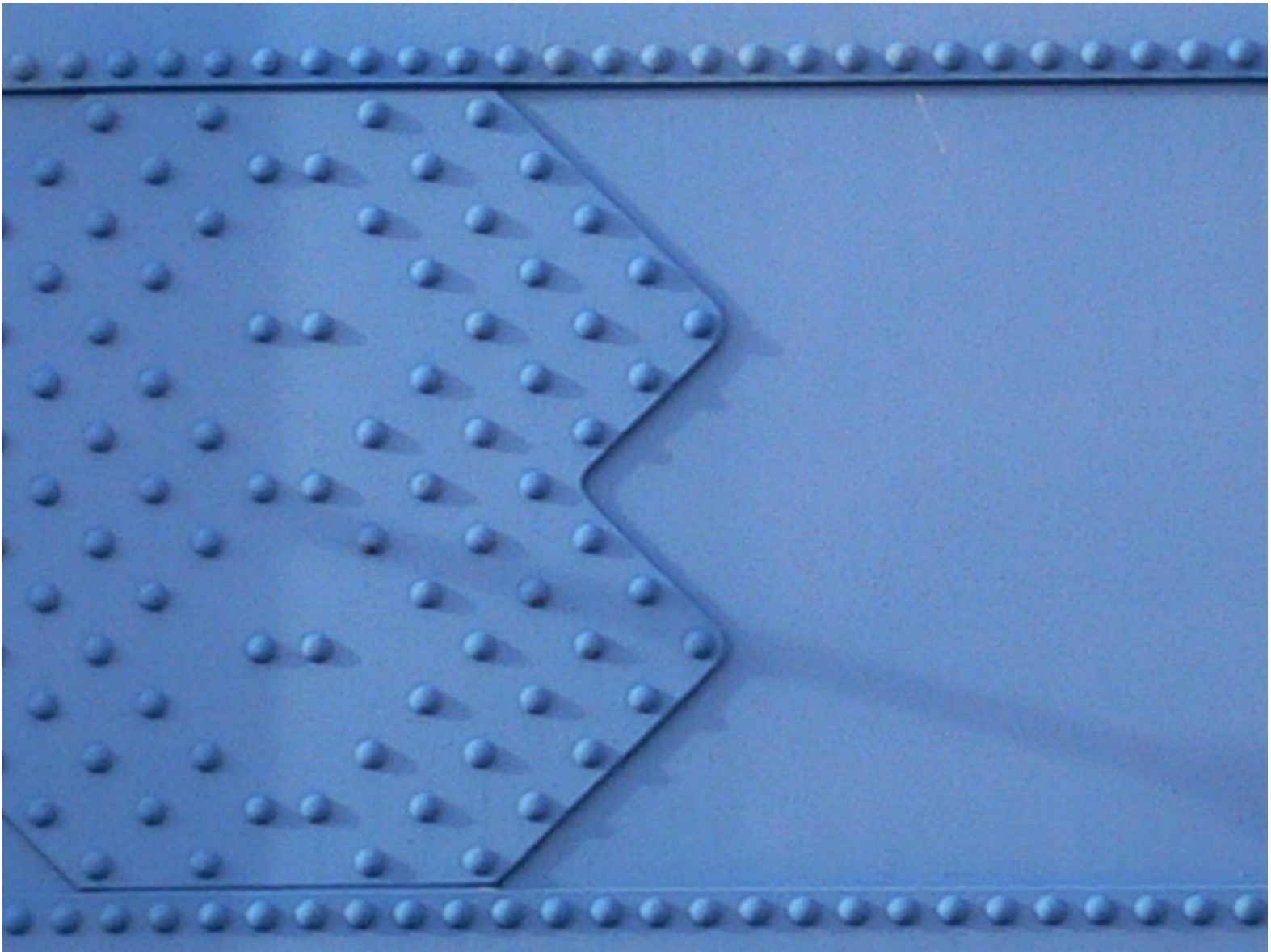
























© Jean-Paul Oppermann | foto nr. 4 06111-uf













# In reflectie

- Er is geen precies recept voor de omgang met waarden. Projecten verschillen, waarden worden geïnterpreteerd en er kunnen nieuwe inzichten met betrekking tot waardering ontstaan;
- Een redengevende omschrijving is een basis, aanvullende informatie blijft nodig;
- Kennisopbouw en kennisdeling is van wezenlijk belang;
- De bredere context, de omgeving is belangrijk;
- Goede communicatie, overleg en blijvend zoeken naar draagvlak;
- Bescherming is een middel, niet altijd het doel;
- Herkenning van het (authentieke) detail en materiaal is van wezenlijk belang bij de beoordeling van werkzaamheden;
- In benadering is er nauwelijks verschil tussen oude en nieuwe monumenten. Jongere monumenten hebben soms meer transformatiemogelijkheid, maar vaak is nieuwe materialenkennis noodzakelijk.











-la-la-la la la la la la-la-





Rodezand





